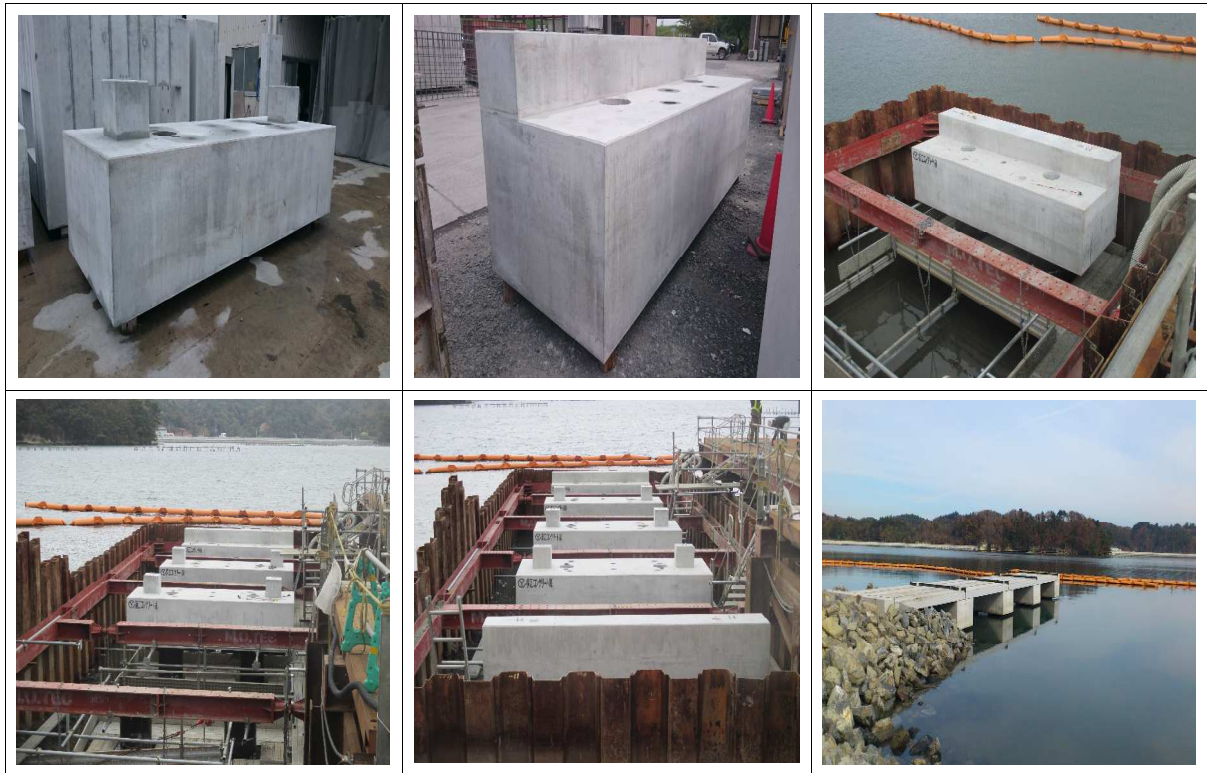


○ 品名 栈橋工梁 4000×1500×900H



○ コメント

- ・ 東日本大震災の栈橋災害復旧工事で使用しました。
- ・ スラブ橋を渡す為の梁(基礎)を工場で作りました。
- ・ 係船柱や鋼管杭との一体化用穴加工等工夫しました。

○ 図面

